

CHECK- LIST

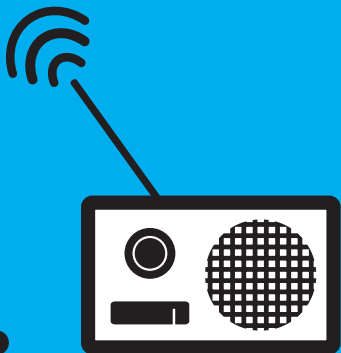
**QUE FAIRE EN
CAS D'ACCIDENT
DANS UNE
CENTRALE
NUCLÉAIRE?**



**SON OSCILLANT
PRODUIT PAR LES
SIRÈNES**

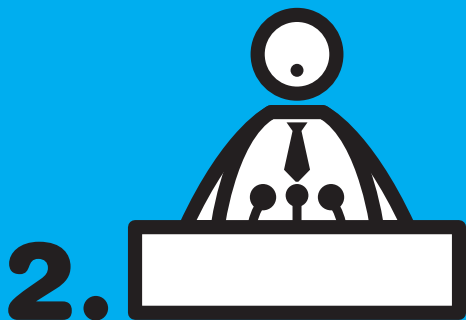
ALARME GÉNÉRALE QUE DOIT-ON FAIRE?

- **ÉCOUTER LA RADIO**



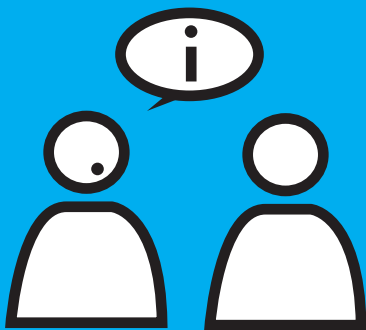
1.

■ **SUIVRE LES INSTRUCTIONS
DES AUTORITÉS**



■ INFORMER LES VOISINS

3.





**«PRÉPAREZ VOTRE
SÉJOUR PROTÉGÉ
DANS UNE MAISON,
CAVE OU ABRI»**

PRÉPARATION DU SÉJOUR PROTÉGÉ QUE DOIT-ON FAIRE?

- **POUR SUIVRE L'ÉCOUTE DE
LA RADIO ET SUIVRE LES INS-
TRUCTIONS DES AUTORITÉS**



- **NE PAS TÉLÉPHONER
(SURCHARGE DU RÉSEAU)**
- **NE PLUS LAISSER SORTIR LES
ANIMAUX DOMESTIQUES**



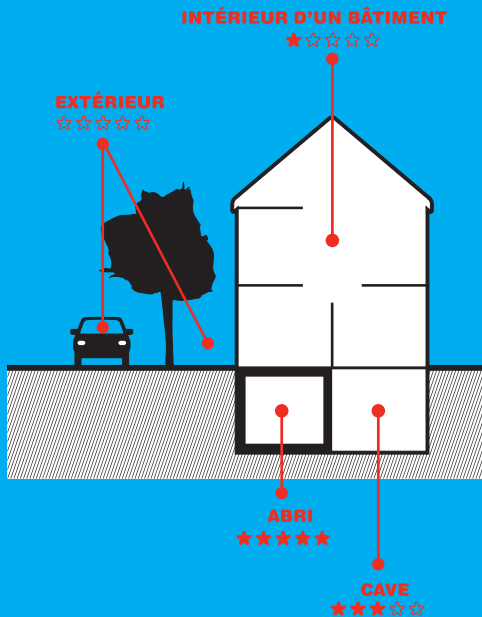
■ **CHOISIR LE LOCAL LE MIEUX PROTÉGÉ DANS LE BÂTIMENT:**

- **POUR UNE DURÉE DE QUELQUES HEURES À PLUSIEURS JOURS**
- **MURS ÉPAIS, PEU DE FENÊTRES, PAS DE COURANTS D'AIR**

■ **AIDER LES VOISINS QUI EN ONT BESOIN**

- **LES ABRIS PUBLICS DE PROTECTION NE SONT PAS MIS EN SERVICE**

PROTECTION CONTRE L'IRRADIATION RADIOACTIVE



QUE DOIT-ON PRÉPARER POUR LE SÉJOUR?

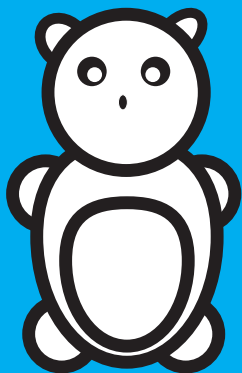
- **RADIO**
(VÉRIFIER LA RÉCEPTION)



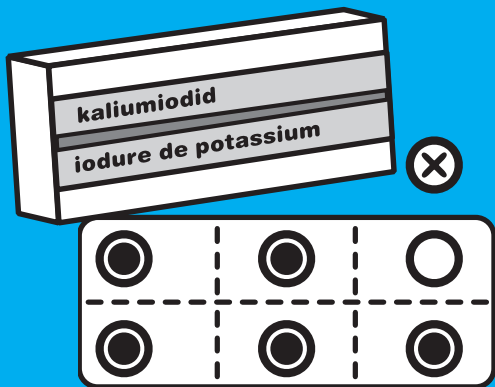
■ **COUVERTURES CHAUDES
POUR S'ASSEOIR ET
SE COUCHER**



■ JOUETS POUR LES ENFANTS



■ COMPRIMÉS D'IODE



- **LA DURÉE DU SÉJOUR DANS LA MAISON, LA CAVE OU L'ABRI EST RELATIVEMENT COURTE**
- **IL EST TOUJOURS POSSIBLE DE SE RENDRE BRIÈVEMENT DANS LES AUTRES LOCAUX**



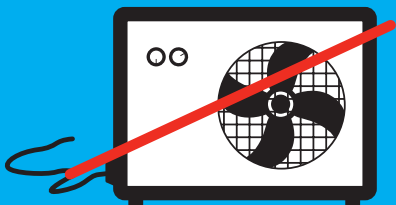
**«NE SORTEZ PAS,
RESTEZ DANS LA
MAISON, LA CAVE
OU L'ABRI»**

SÉJOUR PROTÉGÉ QUE DOIT-ON FAIRE?

- **FERMER LES FENÊTRES ET LES PORTES DONNANT À L'EXTÉRIEUR**



- **DÉCLENCHER LES VENTILATIONS ET LES INSTALLATIONS DE CLIMATISATION**



■ **ÉTEINDRE LES PLAQUES ET LE
FOUR**

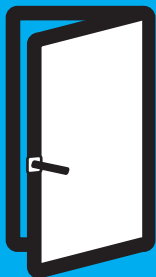


- **ÉTEINDRE LES FEUX
(CHEMINÉES, BOUGIES)**



DANS LA CAVE OU L'ABRI

- **LAISSER LES PORTES OUVERTES SUR L'INTÉRIEUR (APPROVISIONNEMENT OXYGÈNE)**
- **NE PAS ENCLENCHER L'INSTALLATION DE FILTRATION DE L'ABRI**



- **NE PAS TÉLÉPHONER
(SURCHARGE DU RÉSEAU)**



- **POUR SUIVRE L'ÉCOUTE DE LA RADIO ET SUIVRE LES INSTRUCTIONS DES AUTORITÉS**



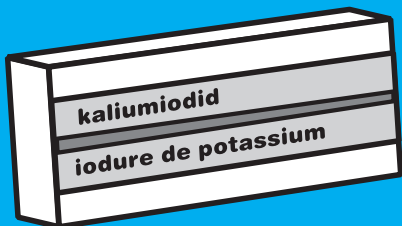
- **IL EST POSSIBLE DE SE RENDRE BRIÈVEMENT DANS D'AUTRES PIÈCES DE LA MAISON (WC, CUISINE)**
- **L'EAU DU RÉSEAU ET LES PRODUITS ALIMENTAIRES SE TROUVANT DANS LA MAISON PEUVENT ÊTRE CONSOMMÉS**



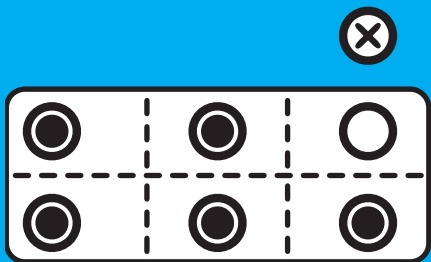
«PRENEZ LES
COMPRIMÉS
D'IODE»

COMPRIMÉS D'IODE DE QUOI FAUT-IL TENIR COMPTE?

- NE PRENEZ LES COMPRIMÉS
D'IODE QUE SUR ORDRE DES
AUTORITÉS



- **SI LES AUTORITÉS ORDONNENT LA PRISE DE COMPRIMÉS D'IODE:**



- **PRENEZ LES COMPRIMÉS AVEC SUFFISAMMENT DE LIQUIDE, SI POSSIBLE PAS À JEUN**
- **L'ABSORPTION DES COMPRIMÉS PEUT ÊTRE FACILITÉE EN LES DISSOLVANT DANS N'IMPORTE QUELLE BOISSON**

POSOLOGIE

< 1 MOIS



1 MOIS < 3 ANS



3 ANS < 12 ANS



> 12 ANS



GROSSESSE ET
ALLAITEMENT



- **LA NOTICE D'EMBALLAGE DE COMPRIMÉS D'IODE DONNE DES INFORMATIONS COMPLÉMENTAIRES CONCERNANT LES RISQUES ET LES EFFETS SECONDAIRES**

COORDINATION:

**OFFICE FÉDÉRAL DE LA PROTECTION
DE LA POPULATION OFPP**

CRÉATION: WWW.EMAFBROADCAST.CH

Première édition 2012 / © 2012